

初公開 ~沼津駅徒歩圏内の立地に堂々完成~

今週土・日オープンハウス開催

※10:00~17:00雨天決行

是非実物を体感下さい



外観



LDK広々18.2帖



開放感のある吹き抜け



屋根付き駐輪場



前面道路7.9m



収納充実



対面キッチン



浴室TV

長期優良住宅 | 耐震等級3(最高等級) | 南西道路 日当たり良好 | 4LDK

頭金0円

ボーナス
支払い0円

月々
支払い

62,665円~

国土交通大臣(第8784号) (公社)東京都地建物取引業協会 (公社)全国地建物取引業保証協会
(一社)全国住宅業協会 (公社)首都圏不動産公正取引協議会加盟
SHIN NIHON JUKEN
新日本住建販売
Life Stage Total Planning

※新型コロナウイルス対策のため、是非ご予約をお願いいたします。

0120-09-0023

営業時間：10:00~19:00 定休日：火・水曜日(祝日除く)



LINEで簡単に来場予約ができる♪
QRコードから友だち登録をして、
ご希望の物件名・お名前・日時を
入力するだけ!!

他エリア物件公開中!!
UCHICCHI
家っち

家っち UCHICCHI 検索

カーナビ『沼津市本字下一丁田889-62』



今なら!!

増税分(2%)は戻ってくる!!
住宅ローン控除3年延長

嬉しい!!

すまい給付金最大50万円に拡大!!
以前、最大30万円

安心!!

住宅ローンには生命保険がセットでつく
団体信用生命保険

資産に!!

住居費用0円に
将来、住宅ローン支払いには終わりがあり、ご家族の資産へ

ファインアヴェニューならではのワンランク上の設備仕様! 他設備も満載、現地で確認ください。



日々の「贅沢」をカタチにする納得の設備仕様!!



空气の熱でお湯を沸かす
エコキュート

省エネ基準達成率100%以上



高火力・高性能なIHクッキングヒーター



POINT 1 使う電力量約1/3

三菱エコキュートは、まわりの空気から熱エネルギーをとりだしてお湯のわか上げに活用します。そのサポートのためにわずかな電気を使うだけ。わが家でもだんぜん省エネで、いつでも美味しいお湯を楽しめます。

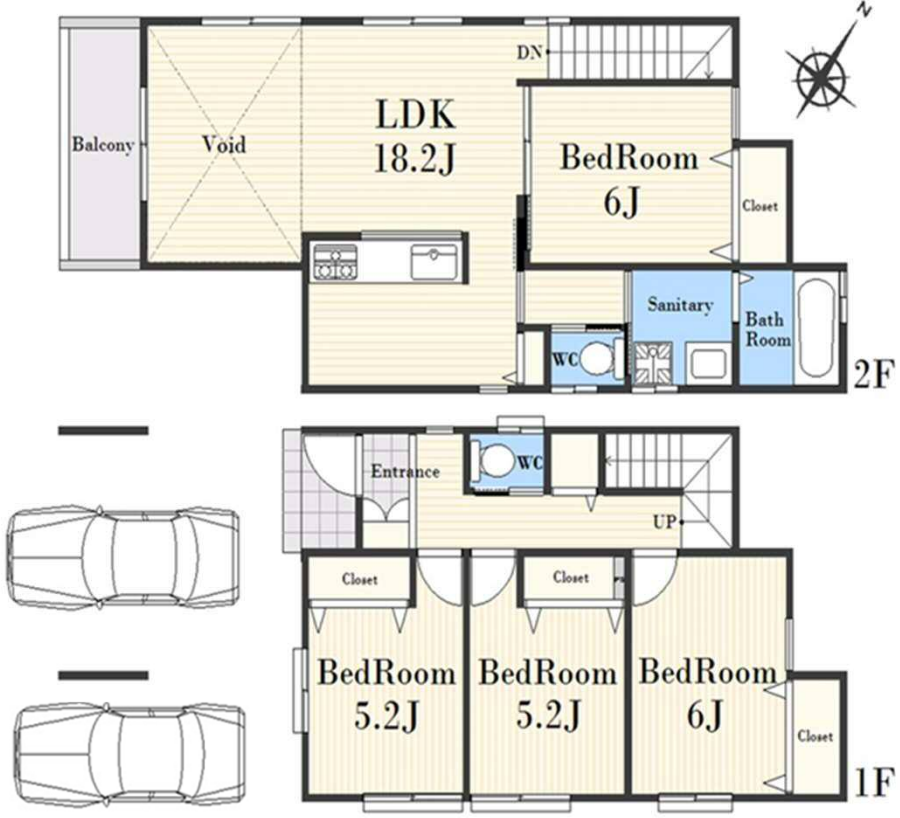
お湯をつくるエネルギーの約2/3に、空气の熱エネルギーを活用。

空气の熱エネルギー 2 + 電気のエネルギー 1 = 3 以上 給湯エネルギー

浴室テレビ(16インチ)



オール電化住宅で
日々の光熱費削減



『お子様の為に』

沼津第二小学校
✓徒歩7分
543m

『奥様の為に』

スーパーマルモト
✓徒歩5分
351m

『憩いの為に』

浅間公園
✓徒歩5分
381m

■ファインアヴェニュー沼津本字下一丁田 物件概要 ●所在地/静岡県沼津市本字下一丁田889-62(地番) ●交通/JR東海道線「沼津」駅より徒歩19分(約1.4km) ●用途地域・地区/近隣商業地域・市街化区域 ●地目/宅地 ●建ぺい率/80% ●容積率/200% ●全棟数1棟 ●販売戸数1棟 ●販売価格2,598万円(税込) ●敷地面積/111.38㎡(33.69坪) ●建物延床面積/114.27㎡(34.56坪) ●建物構造/木造2階建(軸組工法) ●間取り/4LDK ●建築確認番号/第R2確認建築静建住ま12819号(令和3年3月10日) ●売主/新日本住建株式会社 東京都中央区日本橋小網町18-10 国土交通大臣(5)第6126号(公社)東京都宅地建物取引業協会会員(一社)全国宅地建物取引業協会会員(公社)首都圏不動産公正取引協議会加盟 ●仲介/新日本住建販売株式会社 静岡県駿東郡清水町八幡45-1 JSQUARE静岡 H 国土交通大臣(2)第8784号(公社)東京都宅地建物取引業協会会員(公社)全国宅地建物取引業協会会員(一社)全国住宅産業協会会員(公社)首都圏不動産公正取引協議会加盟 ●建物完成/2021年6月25日 ●入居予定/即入居可 ●施設設備/東京電力、公営水道、公共下水道、●道路/南西側幅員7.9mの公道に7.4m接道 ●広告有効期限/2021年7月末日 ※先着順にて販売中につき、売約済の際はご容赦下さい。 ●住宅ローン借入金額/2,598万円 ●頭金/0円 ●ボーナス/0円 ●月々返済/62,665円 ●金利/0.75% ●返済期間/40年 ●金融機関/提携金融機関